



Prendre 4 photos de vos prothèses actuelles:

Pour avoir les références nécessaires de vos dents actuelles (formes, inclinaisons, nombre, etc). Vous devez prendre 4 photos, les imprimer en couleur et les joindre à votre formulaire de commande.

1

Vos prothèses engrainées de **face**.



2

Vos prothèses engrainées de **profil**.



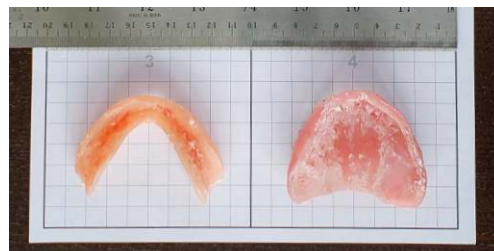
3

Posez vos prothèses à **l'endroit** (côté dents) avec une règle sur le grille et les prendre en photo.



4

Posez vos prothèses à **l'envers** avec une règle sur la grille et les prendre en photo.



← DÉPOSEZ VOTRE RÈGLE OU RUBAN À MESURER EN CENTIMÈTRES, ICI →

1 2 3 4 5 6 7 8 9 10 11 12 13 14 15 16 17 18 19

3

4